

BOLETIM EM DIA Nº1

CATANDUVA EM SAÚDE: ESTRUTURA E ACESSO AOS SERVIÇOS PARA A POPULAÇÃO

A saúde pública desempenha um papel essencial no bem-estar de qualquer comunidade, e no município de Catanduva, em São Paulo, a estrutura de saúde é organizada e gerida pela Secretaria Municipal de Saúde, que tem a responsabilidade de oferecer serviços de qualidade à população. Com uma população residente de 115.791 habitantes, segundo dados do IBGE de 2022, Catanduva investe em uma rede de atendimento que abrange desde unidades básicas de saúde até centros especializados, com o objetivo de garantir acesso à saúde para todos os cidadãos. Este boletim tem como objetivo explorar toda a estrutura dos serviços de saúde do município, promovendo uma visão abrangente do cuidado oferecido à população catanduvense.

Atualmente a Secretaria de Saúde de Catanduva é composta por quatro departamentos (Técnico em Saúde; Vigilância em Saúde; Administrativo e o de Saúde Bucal), onde cada um é responsável por alguns serviços, projetos e programas de saúde distribuídos por toda a cidade conforme quadro abaixo:

ESTRUTURA DOS SERVIÇOS DE SAÚDE DO MUNICÍPIO DE CATANDUVA

SECRETÁRIA MUNICIPAL DE SAÚDE DE CATANDUVA	DEPARTAMENTO TÉCNICO	ASSISTÊNCIA À SAÚDE	ATENÇÃO PRIMÁRIA À SAÚDE	UNIDADE BÁSICA DE SAÚDE	ESTRATÉGIA DE SAÚDE DA FAMÍLIA
					EQUIPE DE ATENÇÃO PRIMÁRIA
				EQUIPE DE CONSULTÓRIO NA RUA	
				EQUIPE MULTIPROFISSIONAL	
				PROJETO 60+	
			ACADEMIA DA SAÚDE	ACADEMIA DA SAÚDE	
			ATENÇÃO ESPECIALIZADA EM SAÚDE	SAÚDE MENTAL	CAPS II
					CAPS AD
					CAPS IJ
				PROJETO CORUJAS	
		APAE			
		SERVIÇO RESIDENCIAL TERAPÊUTICO			
		ATENÇÃO DOMICILIAR	EQUIPE MULTIPROFISSIONAL DE ATENÇÃO DOMICILIAR-SERVIÇO DE ATENÇÃO DOMICILIAR		
		REABILITAÇÃO	CENTRO DE REABILITAÇÃO INTEGRADO		
		SAÚDE DA MULHER	AMBULATÓRIO DE ALEITAMENTO MATERNO		
			AMBULATÓRIO DE OBSTETRÍCIARÊNATAL (MÉDIO/ALTO RISCO)		
			AMBULATÓRIO DE GINECOLOGIA		
		SAÚDE DA CRIANÇA	AMBULATÓRIO DE BAIXO PESO E DESENVOLVIMENTO INFANTIL		
		SAÚDE DA POPULAÇÃO LGBTQIA+	AMBULATÓRIO LGBTQIA+		
		ATENÇÃO HOSPITALAR	INTERNAÇÕES	HOSPITAL MAHATMA GANDHI	
	ATENÇÃO ÀS URGÊNCIAS E EMERGÊNCIAS	UNIDADE DE PRONTO ATENDIMENTO	UNIDADE DE PRONTO ATENDIMENTO (UPA)		
		ATENDIMENTO PRÉOSPITALAR	SERVIÇO DE ATENDIMENTO MÓVEL DE URGÊNCIA (SAMU)		
	REGULAÇÃO EM SAÚDE	ATENÇÃO PRIMÁRIA À SAÚDE	ENCAMINHAMENTOS/SOLICITAÇÕES CONSULTAS ESPECIALIZADAS		
			SOLICITAÇÕES DE EXAMES		
		ATENÇÃO ESPECIALIZADA EM SAÚDE	CONSULTAS ESPECIALIZADAS		
			PROCEDIMENTOS		
			EXAMES		
		ATENÇÃO HOSPITALAR	CIRURGIAS		
			INTERNAÇÕES		
	ATENÇÃO ÀS URGÊNCIAS E EMERGÊNCIAS	UNIDADE DE PRONTO ATENDIMENTO (UPA)			
		ATENDIMENTO PRÉOSPITALAR	SERVIÇO DE ATENDIMENTO MÓVEL DE URGÊNCIA (SAMU)		
	ASSISTÊNCIA FARMACÊUTICA	COMPONENTE BÁSICO DA ASSISTÊNCIA FARMACÊUTICA			
COMPONENTE ESPECIALIZADO DA ASSISTÊNCIA FARMACÊUTICA					
COMPONENTE ESTRATÉGICO DA ASSISTÊNCIA FARMACÊUTICA					
TRANSPORTE	TRATAMENTO FORA DO DOMICÍLIO (TFD)				
	TRANSPORTE ELETIVO DE USUÁRIOS				
JUDICIALIZAÇÃO	ASSISTÊNCIA FARMACÊUTICA				
	EQUIPAMENTOS, INSUMOS E MATERIAIS				
	CONSULTAS, EXAMES E INTERNAÇÕES				
DEPARTAMENTO DE VIGILÂNCIA EM SAÚDE	VIGILÂNCIA EPIDEMIOLÓGICA	AGRAVOS TRANSMISSÍVEIS	DENGUE, LEPTOSPIROSE, MENINGITES, CHIKUNGUNYA, ETC.		
		AGRAVOS NÃO TRANSMISSÍVEIS	SIM, SINASC, VIOLÊNCIAS, ACIDENTE DE TRABALHO, ETC.		
		TISIOLOGIA	TUBERCULOSE E HANSENÍASE		
		IMUNIZAÇÃO	IMUNOS ESPECIAIS E VACINAS DO CALENDÁRIO NACIONAL		
		SAE/CTA	PREVENÇÃO, HIV, HEPATITES VIRAIS		

ESTRUTURA DOS SERVIÇOS DE SAÚDE DO MUNICÍPIO DE CATANDUVA

		ATENÇÃO ÀS URGÊNCIAS E EMERGÊNCIAS	UNIDADE DE PRONTO ATENDIMENTO (UPA)	
			ATENDIMENTO PRÉ-HOSPITALAR	SERVIÇO DE ATENDIMENTO MÓVEL DE URGÊNCIA (SAMU)
	ASSISTÊNCIA FARMACÊUTICA	COMPONENTE BÁSICO DA ASSISTÊNCIA FARMACÊUTICA		
		COMPONENTE ESPECIALIZADO DA ASSISTÊNCIA FARMACÊUTICA		
		COMPONENTE ESTRATÉGICO DA ASSISTÊNCIA FARMACÊUTICA		
	TRANSPORTE	TRATAMENTO FORA DO DOMICÍLIO (TFD)		
		TRANSPORTE ELETIVO DE USUÁRIOS		
	JUDICIALIZAÇÃO	ASSISTÊNCIA FARMACEUTICA		
		EQUIPAMENTOS, INSUMOS E MATERIAIS		
		CONSULTAS, EXAMES E INTERNAÇÕES		
	DEPARTAMENTO DE VIGILANCIA EM SAÚDE	VIGILÂNCIA EPIDEMIOLÓGICA	AGRAVOS TRANSMISSÍVEIS	
AGRAVOS NÃO TRANSMISSÍVEIS			SIM, SINASC, VIOLÊNCIAS, ACIDENTE DE TRABALHO, ETC.	
TISIOLOGIA			TUBERCULOSE E HANSENÍASE	
IMUNIZAÇÃO			IMUNOS ESPECIAIS E VACINAS DO CALENDÁRIO NACIONAL	
SAE/CTA			PREVENÇÃO, HIV, HEPATITES VIRAIS	
VIGILÂNCIA AMBIENTAL		UVZ		RAIVA, LEISHMANIOSE, ETC.
		EMCA		CONTROLE DE VETORES E SINANTRÓPICOS
VIGILÂNCIA SANITÁRIA		FISCALIZAÇÃO TÉCNICA		HOSPITAIS, CLÍNICAS, LABORATÓRIOS, FARMÁCIAS, ETC.
	FISCALIZAÇÃO GERAL		SUPERMERCADOS, AÇOUGUES, SALÕES DE BELEZA, ETC.	
DEPARTAMENTO ADMINISTRATIVO	ATENÇÃO AO USUÁRIO	OUVIDORIA	OUVIDORIA SUS (SMS)	
			OUVIDORIA ITINERANTE	
	PESQUISA DE SATISFAÇÃO	NPS		
		PESQUISA ITINERANTE		
DEPARTAMENTO DE SAÚDE BUCAL	ATENÇÃO PRIMÁRIA À SAÚDE	UNIDADE BÁSICA DE SAÚDE	ESTRATÉGIA DE SAÚDE DA FAMÍLIA	
			EQUIPE DE ATENÇÃO PRIMÁRIA	
			EQUIPE DE CONSULTÓRIO NA RUA	
			PROJETO 60+	
	ATENÇÃO ESPECIALIZADA EM SAÚDE	SAÚDE MENTAL	CAPS II	
			CAPS AD	
			CAPS IJ	
			PROJETO CORUJAS	
			APAE	
			SERVIÇO RESIDENCIAL TERAPÊUTICO	
ATENÇÃO DOMICILIAR		EQUIPE MULTIPROFISSIONAL DE ATENÇÃO DOMICILIAR – SERVIÇO DE ATENÇÃO DOMICILIAR		
SAÚDE BUCAL		CENTRO DE ESPECIALIDADES ODONTOLÓGICAS		
	ATENÇÃO ÀS URGÊNCIAS E EMERGÊNCIAS	UNIDADE DE PRONTO ATENDIMENTO	UNIDADE DE PRONTO ATENDIMENTO (UPA)	

DEPARTAMENTO TÉCNICO EM SAÚDE

O Departamento Técnico em Saúde é responsável pelo planejamento, supervisão e avaliação das ações e serviços de saúde, assegurando a qualidade e a eficiência dos atendimentos prestados à população. Atua na gestão dos protocolos assistenciais, na normatização dos procedimentos técnicos e na implementação de diretrizes estabelecidas pelas políticas públicas de saúde.

Além disso, realiza o monitoramento de indicadores de saúde, contribuindo para a tomada de decisões estratégicas e o aprimoramento dos serviços. Também presta suporte técnico às equipes multiprofissionais, promovendo capacitações, atualizações e ações que garantam a melhoria contínua da assistência.

O departamento trabalha de forma integrada com as demais áreas da saúde, garantindo a efetividade das ações preventivas, curativas e reabilitadoras, sempre com foco na segurança e no bem-estar da população.

Atenção Primária à Saúde:

Responsável pelo atendimento preventivo, curativo e reabilitador, composta por:

Unidades Básicas de Saúde (UBS): Realizam consultas médicas, de enfermagem, vacinação, curativos, distribuição de medicamentos essenciais e ações de promoção da saúde. UBS Dr. Luiz Figueiredo Malheiros (UBS Central), UBS Enf. Diomar José dos Santos (UBS Parque Glória), UBS Dr. Francisco Lopes Ladeira (UBS Jardim Salles), UBS Dr. Vicente Bucchianeri (UBS Jardim Vertoni), UBS Dr. José Barrionuevo Rodrigues (UBS Vila Soto).

Estratégia de Saúde da Família (ESF): Foca no acompanhamento contínuo das famílias em seu território, promovendo visitas domiciliares e prevenindo agravos à saúde. ESF Dr. Napoleão Pellicano (ESF Jardim Alpino), ESF Dr. Milton Maguollo (ESF Bom Pastor), ESF Dr. Sérgio da Costa Perez (ESF Del Rey), ESF Dr. José Ramiro Madeira (ESF Conjunto Euclides), ESF Dra. Isabel Ettruri (ESF Parque Flamingo), ESF Dr. José Pio Nogueira de Sá (ESF Gabriel Hernandez), ESF Dr. José Rocha (ESF Gavioli), ESF Dr. Athos Procópio de Oliveira (ESF Jardim Imperial), ESF Dr. Geraldo Mendonça Uchoa (ESF Lunardelli), ESF Dr. Olavo Barros (ESF Monte Líbano), ESF Dr. Michel Cury (ESF Nosso Teto), ESF Dr. Carlos Roberto Surian (ESF Nova Catanduva), ESF Dr. Sérgio Banhos (ESF Pachá), ESF Dra. Gesabel Clemente Marques de La Haba (ESF Pedro Nechar), ESF Dr. Armindo Mastrocola (ESF Santa Rosa), ESF Dr. João Miguel Calil (ESF Santo Antônio), ESF Dr. Alcione Nasorri (ESF Solo Sagrado), ESF Dr. Carlos Eduardo Bauab (ESF Theodoro Rosa Filho).

Equipe de Consultório na Rua: Destinada ao atendimento de populações em situação de vulnerabilidade, como pessoas em situação de rua.

Equipe Multiprofissional: Formada por profissionais de diversas áreas, como psicólogos, fisioterapeutas, assistentes sociais, entre outros, garantindo um cuidado integral ao paciente.

Projeto 60+: Incentiva práticas saudáveis e a promoção da qualidade de vida para idosos.

Academia da Saúde: Proporciona espaços para atividades físicas, educação alimentar e acompanhamento multiprofissional, localizadas na praça do Gavioli e Alpino.

DEPARTAMENTO TÉCNICO EM SAÚDE

Atenção Especializada em Saúde:

Saúde Mental: CAPS II (Transtornos mentais graves e persistentes), CAPS AD (Álcool e Drogas), CAPS IJ (Infantojuvenil), Projeto Corujas (acolhimento noturno), APAE (apoio a pessoas com deficiência) e Serviço Residencial Terapêutico (moradia assistida para pacientes desinstitucionalizados).

Reabilitação: O Centro de Reabilitação Integrado oferece fisioterapia, fonoaudiologia, terapia ocupacional e psicologia.

Atenção Domiciliar: Equipe Multiprofissional de Atenção Domiciliar (EMAD) que realiza atendimentos em casa para pacientes acamados ou com dificuldades de locomoção, garantindo cuidados contínuos.

Saúde da Mulher: Ambulatório de Aleitamento Materno, Obstetrícia (pré-natal de médio e alto risco), Ginecologia, além de ações preventivas, como exames de mamografia e preventivo de câncer do colo do útero.

Saúde da Criança: Ambulatório de Baixo Peso e Desenvolvimento Infantil, com foco no acompanhamento nutricional e motor.

Saúde da População LGBTQIA+: Ambulatório especializado que oferece suporte médico, psicológico e social.

Atenção Hospitalar:

Hospital Mahatma Gandhi: Realiza internações clínicas e psiquiátricas.

Unidade de Pronto Atendimento (UPA): Atendimento de urgência e emergência, funcionando 24 horas.

Serviço de Atendimento Móvel de Urgência (SAMU): Atendimento pré-hospitalar em casos graves, com equipe médica móvel.

Regulação em Saúde:

Gerencia e organiza os fluxos de acesso a serviços especializados, garantindo:

Atenção Primária à Saúde: Regula os encaminhamentos das Unidades Básicas de Saúde (UBS) e da Estratégia de Saúde da Família (ESF) para consultas especializadas, exames e outros procedimentos.

Atenção Especializada: Coordena o acesso a ambulatórios de saúde mental, reabilitação, atenção domiciliar, saúde da mulher, saúde da criança e saúde da população LGBTQIA+.

Atenção Hospitalar: Organiza a fila para internações clínicas e psiquiátricas, além de cirurgias no Hospital Mahatma Gandhi.

Atenção às Urgências e Emergências: Controla o fluxo de atendimentos nas Unidades de Pronto Atendimento (UPA) e a atuação do Serviço de Atendimento Móvel de Urgência (SAMU).

Além disso, a regulação é responsável pela solicitação e agendamento de exames, coordenação de procedimentos cirúrgicos e gerenciamento dos critérios de urgência para garantir um atendimento eficiente e justo.

DEPARTAMENTO TÉCNICO EM SAÚDE

DEPARTAMENTO DE VIGILÂNCIA EM SAÚDE

Assistência Farmacêutica:

Organizada em três componentes:

Básico: Medicamentos para doenças comuns, distribuídos nas UBS.

Especializado: Fármacos para tratamentos complexos, como diabetes, hipertensão e doenças autoimunes.

Estratégico: Medicamentos para programas específicos de saúde pública, como tuberculose, hanseníase e HIV.

Transporte:

Tratamento Fora do Domicílio (TFD):

Transporte para pacientes que necessitam de atendimento em outros municípios.

Transporte Eletivo: Destinado ao deslocamento de pacientes para consultas, exames e terapias previamente agendadas.

Judicialização:

Assistência Farmacêutica: Atendimento às demandas judiciais para fornecimento de medicamentos.

Equipamentos, Insumos e Materiais: Cumprimento de decisões judiciais para disponibilização de insumos específicos.

Consultas, Exames e Internações: Garantia de acesso via ordem judicial.

O Departamento de Vigilância em Saúde é responsável pelo monitoramento, prevenção e controle de riscos e agravos à saúde da população. Atua por meio da Vigilância Epidemiológica, Vigilância Sanitária, Vigilância Ambiental e Vigilância em Saúde do Trabalhador, garantindo a segurança sanitária e a qualidade de vida no município.

Entre suas principais atividades, estão a investigação e controle de surtos e epidemias, a notificação e acompanhamento de doenças de notificação compulsória, a inspeção sanitária em estabelecimentos de saúde e alimentação, o controle de vetores e zoonoses, além da fiscalização e regulamentação de ambientes e atividades que possam impactar a saúde pública.

O departamento também promove ações educativas e preventivas, em parceria com outras áreas da saúde, visando minimizar riscos e garantir um ambiente mais seguro e saudável para a população.

Vigilância em Saúde:

Promove ações de prevenção e controle de doenças e agravos à saúde:

Vigilância Epidemiológica: Monitoramento de doenças transmissíveis (dengue, leptospirose, meningites, chikungunya) e não transmissíveis (violência, acidentes de trabalho).

Vigilância Ambiental: UVZ (controle de zoonoses, como raiva e leishmaniose) e EMCA (controle de vetores e pragas urbanas).

Vigilância Sanitária: Fiscalização técnica (hospitais, clínicas, laboratórios, farmácias) e geral (supermercados, açougues, salões de beleza).

DEPARTAMENTO ADMINISTRATIVO

O Departamento Administrativo é responsável pela gestão de recursos humanos na área da saúde, incluindo recrutamento, seleção, capacitação e acompanhamento dos profissionais. Também realiza processos de licitação e contratação de serviços, além da aquisição de medicamentos, insumos e equipamentos necessários para o funcionamento das unidades de saúde.

Além disso, gerencia o controle, organização e manutenção da infraestrutura sob responsabilidade da saúde, garantindo a qualidade e segurança das instalações. O departamento também desempenha um papel essencial na atenção ao usuário, assegurando a eficiência dos serviços administrativos e o suporte necessário para o atendimento adequado da população

Atenção ao Usuário:

Ouvidoria SUS (SMS): Canal fixo e itinerante para receber reclamações, sugestões e elogios dos usuários.

Pesquisas de Satisfação: Inclui o NPS (Net Promoter Score) e pesquisas itinerantes para avaliar a qualidade dos serviços prestados.

DEPARTAMENTO DE SAÚDE BUCAL

O Departamento de Saúde Bucal é responsável pela coordenação e execução das políticas de saúde bucal no município, garantindo o acesso da população a serviços odontológicos de qualidade. Atua na promoção da saúde, prevenção de doenças bucais e no atendimento clínico, incluindo procedimentos como restaurações, extrações, tratamento periodontal, endodontia e reabilitação protética, quando necessário.

Além disso, desenvolve ações educativas e preventivas em escolas, unidades de saúde e na comunidade, reforçando a importância da higiene oral e dos cuidados preventivos. Também acompanha a distribuição de insumos odontológicos e supervisiona a infraestrutura e equipamentos utilizados nos atendimentos.

Atenção Primária à Saúde Bucal:

Atendimentos odontológicos nas UBS, integrados à Estratégia de Saúde da Família.

Atenção Especializada em Saúde Bucal:

Realizada no Centro de Especialidades Odontológicas (CEO), com serviços como endodontia, periodontia especializada, cirurgia oral menor, diagnóstico de câncer bucal e atendimento a pacientes com necessidades especiais.

Atenção às Urgências Odontológicas:

Atendimento emergencial nas UPAs.

Essa estrutura reflete o compromisso de Catanduva em promover uma saúde pública eficaz, acessível e humanizada para todos, com foco na prevenção, no tratamento digno e no acompanhamento contínuo da população.

5

DISTRITOS

O MUNICÍPIO DE CATANDUVA ESTÁ DIVIDIDO EM CINCO DISTRITOS, CONFORME APRESENTADO NAS IMAGENS A SEGUIR PARA MELHOR COMPREENSÃO:

Distrito 1: engloba os bairros Bom Pastor, Euclides, Pacha e Solo Sagrado



Distrito 2: composto pelos bairros Alpino, Monte Líbano, Pedro Nechar, Santa Rosa e Soto

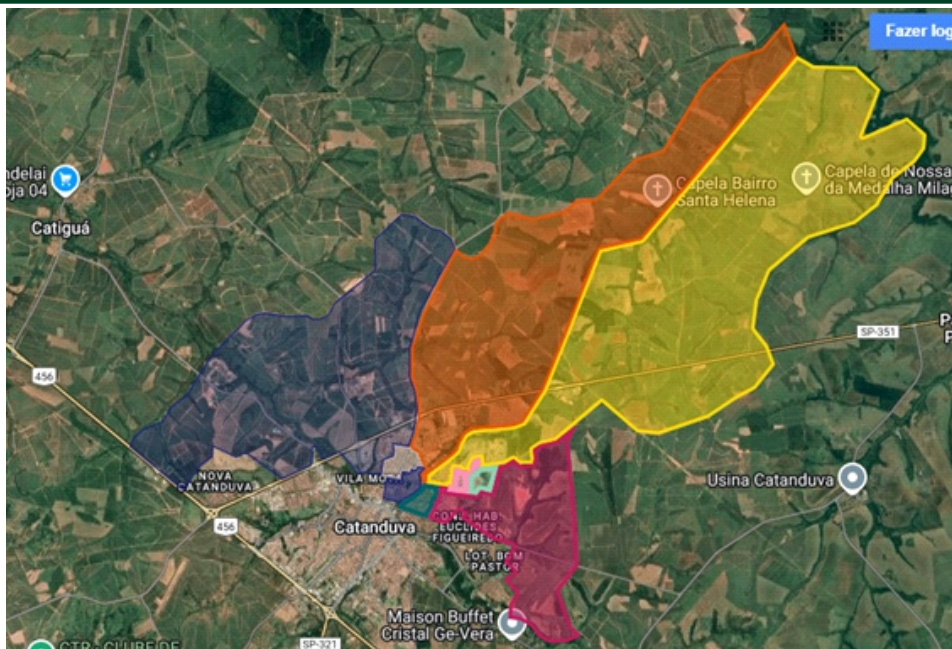


5

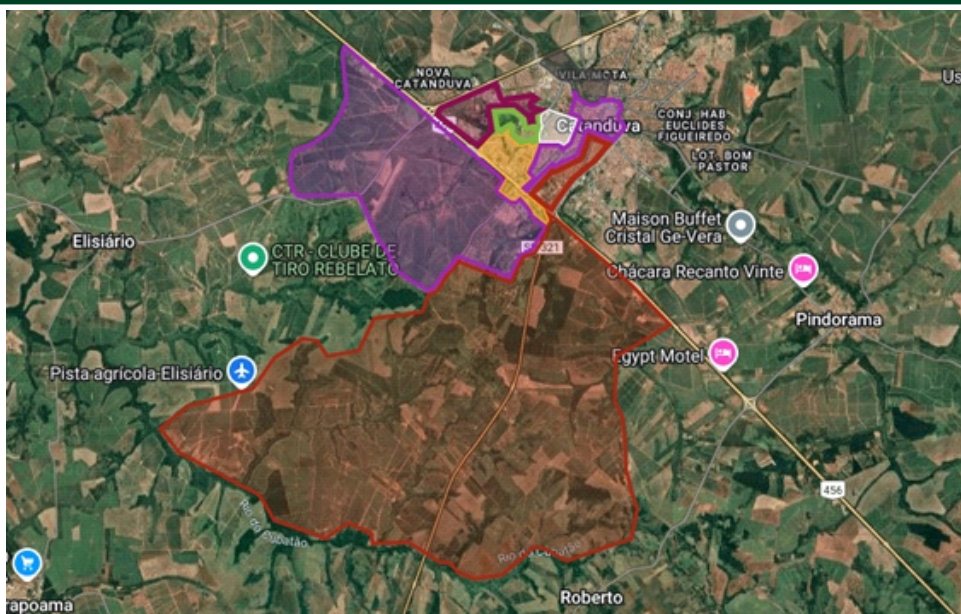
DISTRITOS

O MUNICÍPIO DE CATANDUVA ESTÁ DIVIDIDO EM CINCO DISTRITOS, CONFORME APRESENTADO NAS IMAGENS A SEGUIR PARA MELHOR COMPREENSÃO:

Distrito 3: abrange os bairros Glória, Lunardelli, Nosso Teto, Sales e Vertoni



Distrito 4: inclui os bairros Central, Del Rey, Gavioli, Theodoro e Santo Antônio



5

DISTRITOS

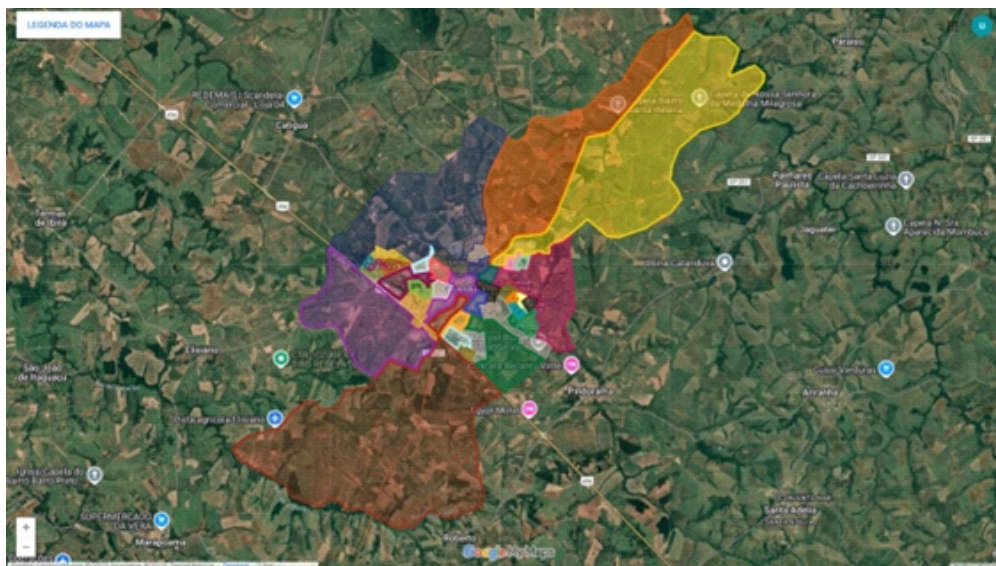
O MUNICÍPIO DE CATANDUVA ESTÁ DIVIDIDO EM CINCO DISTRITOS, CONFORME APRESENTADO NAS IMAGENS A SEGUIR PARA MELHOR COMPREENSÃO:

Distrito 5: formado pelos bairros Flamingo, Gabriel, Imperial e Nova Catanduva



Essa divisão territorial visa facilitar a organização administrativa e a prestação de serviços públicos, promovendo um planejamento urbano mais eficiente.

TODO O LIMITE TERRITORIAL DIVIDIDO POR EQUIPES DE SAÚDE



VEM AÍ

Nos próximos boletins, serão detalhados cada um dos serviços mencionados, com informações sobre suas funções, atividades e impactos na saúde da população. Além disso, destacaremos as campanhas mensais de saúde, abordando as ações preventivas e educativas, e apresentaremos as atividades coletivas realizadas pelos serviços, como grupos de apoio, ações de promoção à saúde e eventos comunitários. Não percam! Fiquem atentos, pois temos muitas novidades e dicas valiosas para transformar sua saúde e bem-estar!

PARA MAIS INFORMAÇÕES, ACESSE:

observasaudecatanduva.sp.gov.br
ouvidoria@catanduva.sp.gov.br
3531-9152 / 3531-9104 / 0800 772 9152

